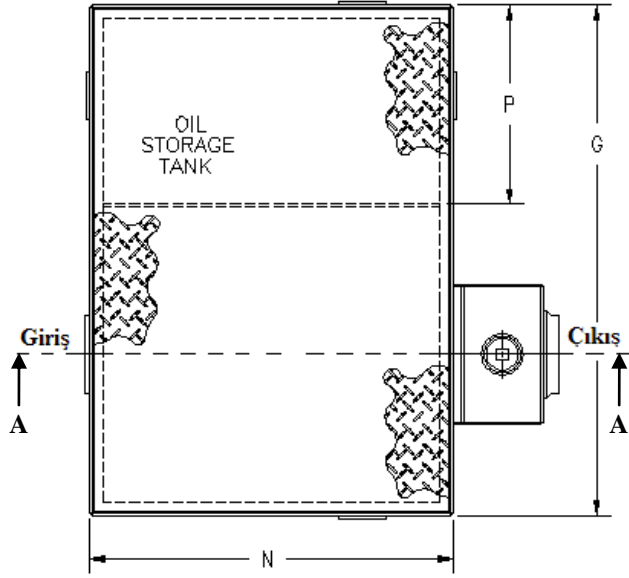
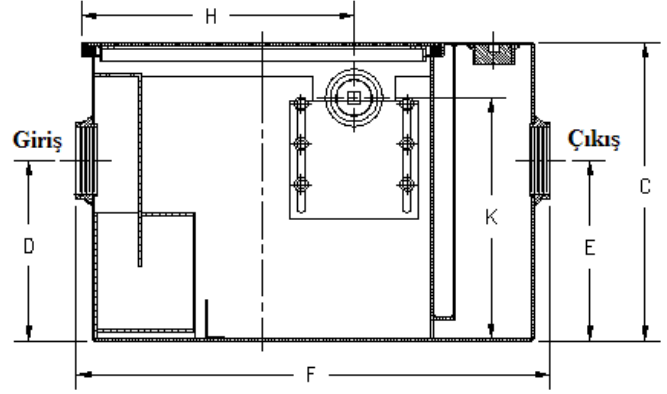


Dahili Depolu Çamur ve Petrol Ürünü Ayırıcı Düşük Kapasiteli

Ebat Bilgileri (mm) üretim toleranslarına bağlıdır ve değiştirilebilir.



Üstten Görünüm



A-A Kesiti

Boy	Giriş/Çıkış Çapı, mm [in.]	Akış Oranı L/s [gpm]	Su kapasitesi, L	Boyutlar, mm								Petrol depolama kapasitesi, L [gal]	Kapak sayısı
				P	C	D/E	F	G	H	K	N		
8005-06	50 [2]	0.63 [10]	26	257	352	206	586	598	306	279	429	22 [6]	1
8005-10	50 [2]	0.95 [15]	34	257	356	210	586	598	306	279	429	22 [6]	1
8005-12	70 [3]	1.25 [20]	38	262	394	238	637	673	360	318	479	30 [8]	1
8005-16	70 [3]	1.58 [25]	60	868	464	298	895	1292	489	387	737	208 [55]	2
8005-22	70 [3]	2.21 [35]	79	652	502	316	1103	1143	591	425	940	208 [55]	2
8005-32	70 [3]	3.16 [50]	113	1225	616	360	1256	1781	667	540	1092	473 [125]	3

MÜHENDİSLİK ŞARTNAMESİ: ___galon petrol depolama kapasiteli, çelikten mamul, ___g.p.m. akış kapasiteli ___vidalı giriş ve çıkışlı, ___dahili vidalı havalık bağlantılı, ayarlanabilir petrol tahliyesi, görünür çift duvarlı kapan yapısı, sökülebilir kombine basınç dağıtma /akış difüzyon giriş bafılı ve tortu kovası, zeminle aynı seviyede yaya trafiği için veya taşıt trafiği için sökülebilir kaymaz tip kapaklı petrol ayırıcı debi kontrol cihazı ile birlikte. EN 858-1 & EN 858-2 Separator Systems for light liquids Part 1 & Part 2, Hafif Sıvılar için Ayrırma Sistemleri Bölüm 1 & Bölüm 2 Avrupa Standardına uygunluk belgesine haizdir.

UYGULAMA ALANLARI: Atık suyun petrol ürünü, tortu ve diğer hafif sıvıları içerdiği servis istasyonları, garajlar araba ve kamyon yıkama alanları ile endüstriyel fabrikalarda kullanım için. Ayırıcı, petrol ürünlerini toplar ve rahat bir şekilde ayarlanabilir tahliye bağlantısı ile toplanmış petrol ürününün deposuna tahliyesine izin verir. Tortu ve parçacıklar periyodik olarak değiştirilen tortu kovasında toplanır.

SEÇENEKLER

ÖNEKLER

E- Aside dirençli kaplamalı çelik*

SONEKLER

-F Ankraj flanşı

-FT Ankraj flanşı, tutturma manşetli

-DS Giriş karşınızdayken dahili depo sağ tarafta.

* Standart Model.